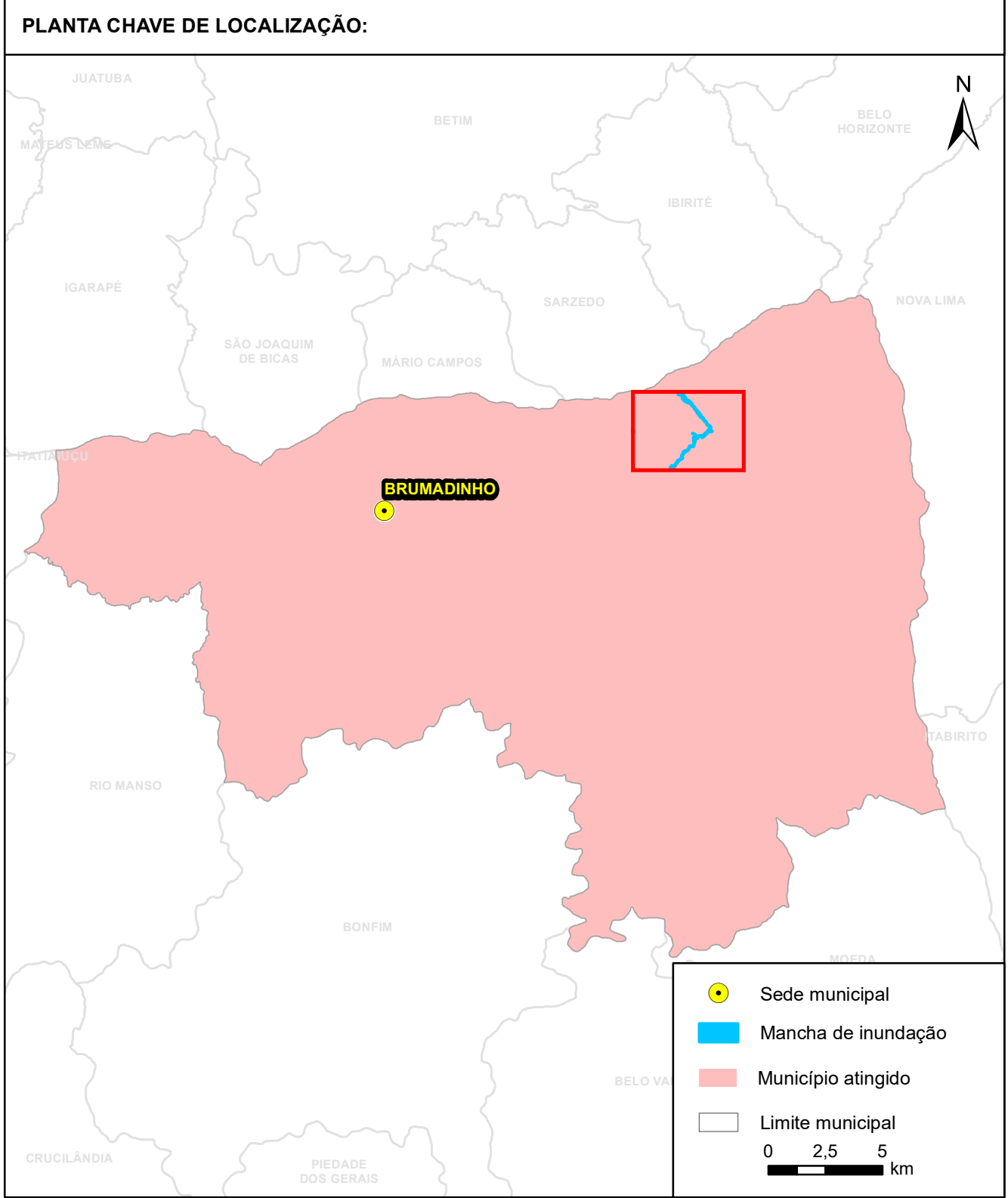
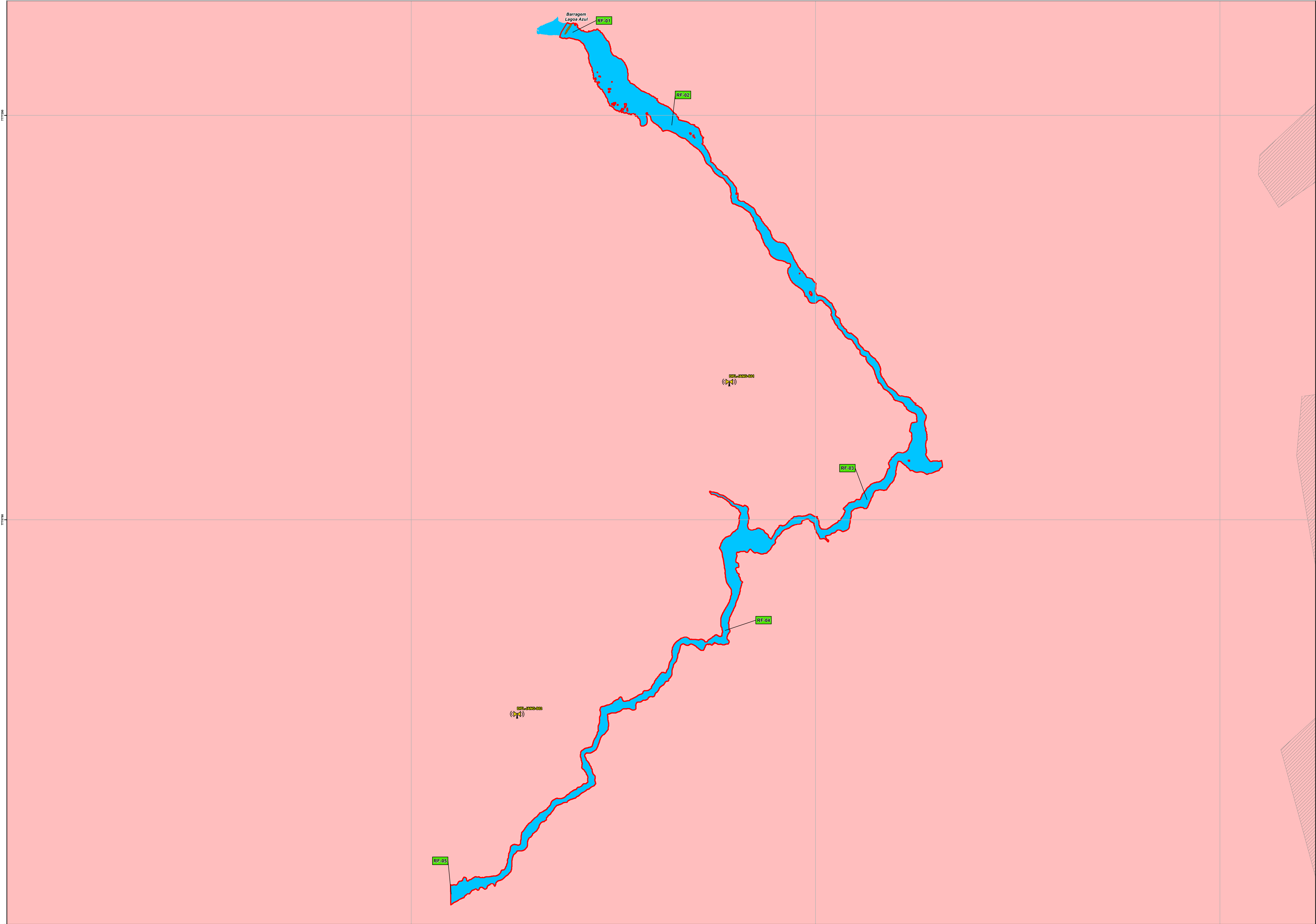
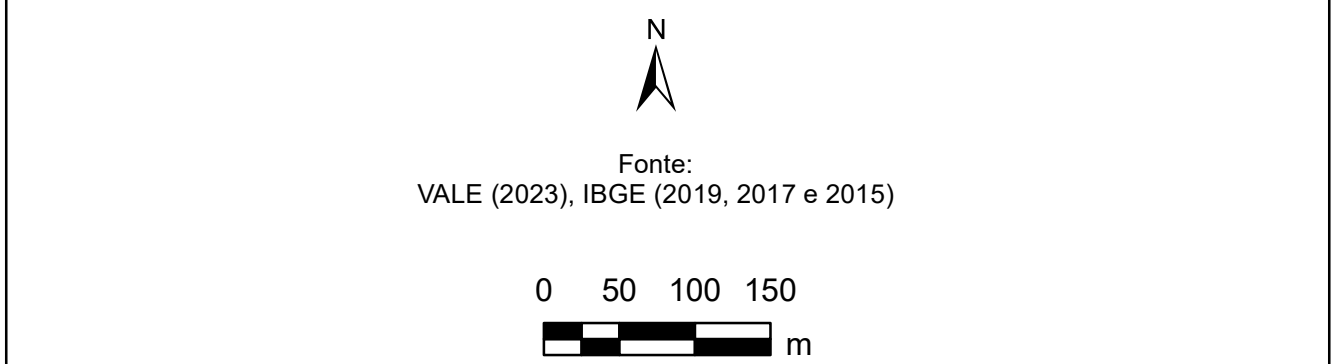


MAPA GERAL ZAS

ENVOLTÓRIA DE INUNDAÇÃO - BARRAGEM LAGOA AZUL - MINA JANGADA - COMPLEXO MINAS PARALISADAS SUL



- Sistema de alerta
- Ponto de Referência
- Barramento
- Mancha de inundação
- Zona de autossalvamento (ZAS)
- Mancha urbana acima de 100.000 habitantes
- Município atingido



NOTAS

- O mapa é baseado na simulação hidráulica da propagação da onda induzida pela ruptura da barragem Lagoa Azul, ao longo do vale a jusante, apresentando a envoltória de inundação geral - Zona de Autossalvamento (ZAS).
- A envoltória de inundação pode ser definida como a estimativa da área que seria coberta pela passagem da onda induzida pela ruptura. Sua precisão é dependente da qualidade das informações do terreno, da validação do modelo hidrodinâmico e da disponibilidade dos dados de entrada. Essa informação deve ser utilizada apenas como uma referência e pode variar com as condições existentes na estrutura e no vale a jusante durante o evento de ruptura.
- De acordo com a Resolução ANM Nº 95/2022 e a Lei Estadual (MG) Nº 23.291/2019, a Zona de Autossalvamento (ZAS) é definida como a "região do vale à jusante da barragem em que se considera que os avisos de alerta à população são da responsabilidade do empreendedor, por não haver tempo suficiente para uma intervenção das autoridades competentes em situações de emergência, devendo-se adotar a maior das seguintes distâncias para a sua delimitação: a distância que corresponda a um tempo de chegada da onda de inundação igual a trinta minutos ou 10 km".
- Para maior detalhamento da Zona de Autossalvamento, ver Mapa de Inundação - ZAS e Mapa Risco Hidrodinâmico - ZAS.
- Sistema de Coordenadas UTM, Fuso 23S, Datum Horizontal: SIRGAS 2000 e Datum Vertical: Mareógrafo de Imbituba.
- Escala numérica para o formato de impressão ISO A0.
- Para maiores informações consultar o relatório técnico PAE C06-BLA-SII-PLC1-V1.

REVISÕES

REV.	TE.	DESCRIÇÃO	PROJ.	DES.	VER.	APR.	DATA
0	C	Emissão final	LCR/ACK	ACK	LCR/COM	GCL	16/08/2023
A	B	Emissão inicial	MSC/ACK	ACK	MSC/COM	GCL	02/08/2023

TIPO DE EMISSÃO:		(D) PARA COTAÇÃO	(E) PARA CONSTRUÇÃO	(G) CONFORME CONSTRUÍDO
(A) PRELIMINAR		(C) PARA CONHECIMENTO	(F) CONFORME COMPROVADO	(H) CANCELADO
(B) PARA APROVAÇÃO				



PAE

PLANO DE AÇÃO DE EMERGÊNCIA

MAPA GERAL ZAS E ZSS

ENVOLTÓRIA DE INUNDAÇÃO - BARRAGEM LAGOA AZUL

MINA JANGADA - COMPLEXO MINAS PARALISADAS SUL

ESCALA	FOLHA	Nº CONTRATANTE	Nº TETRA TECH	REVISÃO
1:5.000	1/1	C06-BLA-SII-MP1C1-V1	023552-LGAZ-ITG-MP001	0

CÓDIGO	DESCRIÇÃO PONTO DE REFERÊNCIA	TEMPO CHEGADA (HH:MM)	PROFUNDIDADE (M)	VELOCIDADE (M/S)
RF-01	Barragem Lagoa Azul - Brumadinho/MG	<00:01	3,12	6,21
RF-02	Rua Antonio dos Santos, Casa Branca - Brumadinho/MG	00:02	1,16	3,06
RF-03	Área Rural - Brumadinho/MG	00:12	1,24	0,55
RF-04	Cachoeira de Jangada - Brumadinho/MG	00:24	3,09	3,18
RF-05	Final da mancha de inundação - Brumadinho/MG	00:30	0,62	1,26